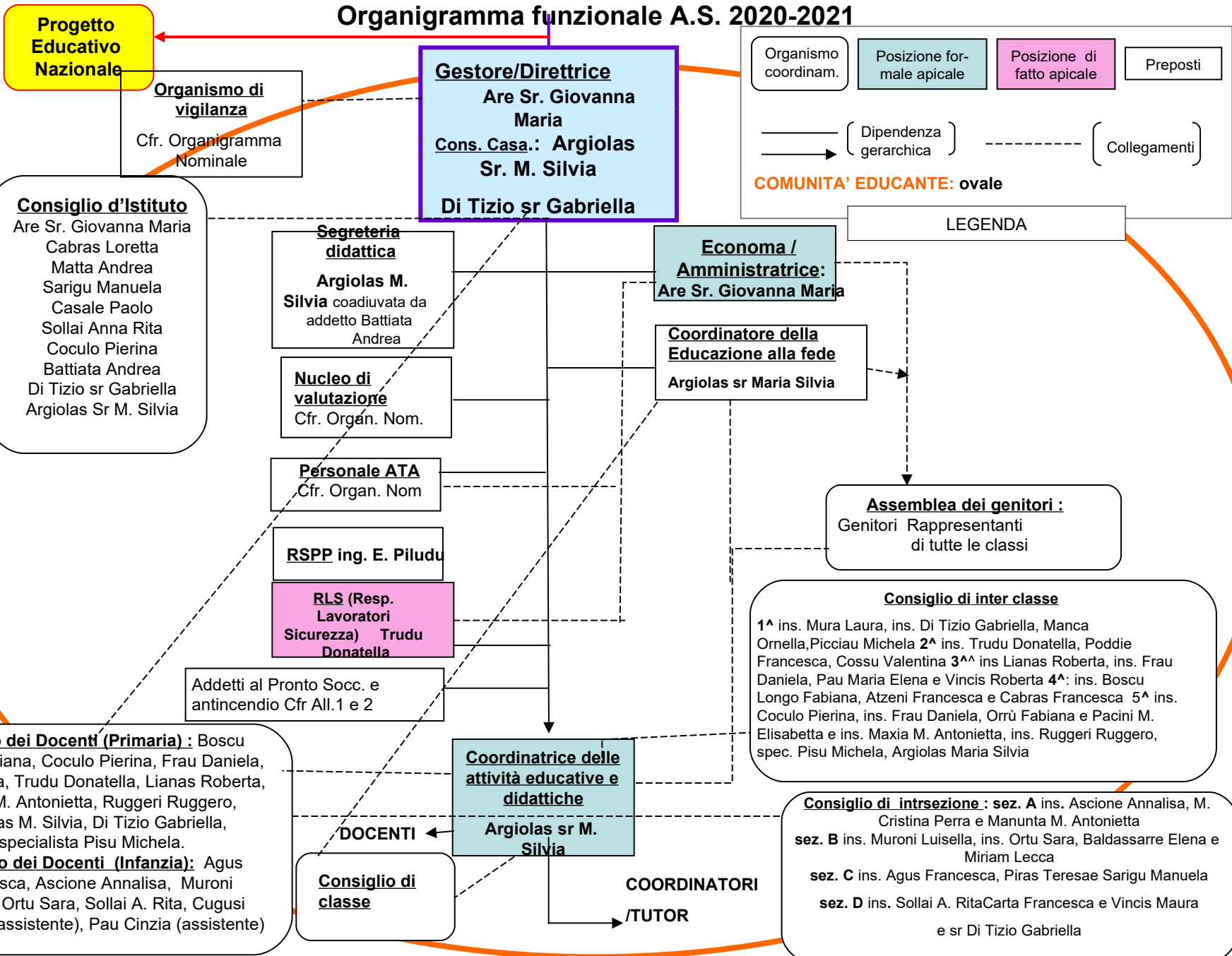


Organigramma funzionale A.S. 2020-2021



| | | |
|---|-------------------------------------|------------|
| Scuola dell'Infanzia e Primaria Paritaria "Monumento ai Caduti" Via del Redentore, 205 09042 Monserrato (Ca) Tel. 070/573863 5849141 E-mail: monserrato.iro@tiscali.it Sito: www.monumentoaicaduti.it | ORGANIGRAMMA NOMINALE rev.01 | pag.1 di 1 |
|---|-------------------------------------|------------|

| | |
|---|--|
| Direttrice con procura del Legale Rappresentante | Suor Are Giovanna Maria |
| Coordinatrice delle attività educative e didattiche | Suor Argiolas Maria Silvia |
| Vice-coordinatrice delle attività educative e didattiche della Scuola dell'Infanzia | Suor Di Tizio Gabriella |
| Economa | Suor Are Giovanna Maria |
| Segretaria Didattica | Suor Argiolas Maria Silvia |
| Segretaria Amministrativa | Suor Are Giovanna Maria |
| Addetto alla Segreteria Didattica | Battiata Andrea |
| Addetto alla Segreteria Amministrativa | Battiata Andrea |
| Coordinatrice dell'educazione alla fede | Suor Argiolas Maria Silvia |
| Responsabile servizio di prevenzione e protezione | Ingegnere Piludu Elisa |
| RLS (Responsabile Lavoratori Sicurezza) | Ins. Trudu Donatella |
| Organismo di vigilanza | Sr Nicastro M. Luisa, dott. Serra Luigi, Avvocato Zedda A. Rita |
| Referente Covid | Sr Are Giovanna Maria, supplente sr Argiolas Maria Silvia |
| Comitato di vigilanza e attuazione Protocollo Anti-Covid19 | Direttrice ed Economa sr Are Giovanna Maria, dall'Economa, Coordinatrice sr Argiolas M. Silvia, RSPP Ing. Piludu Elisa, medico competente dott.ssa Naitano Romina, RLS ins. Trudu Donatella. |
| Referente per la didattica a distanza | Pisu Michela |
| Nucleo di valutazione | Sr Are Giovanna Maria, sr Argiolas Maria Silvia, ins. Coculo Pierina, ins. Sollai Anna Rita, sig.ra Cabras Loretta, sig. Matta Andrea |
| Personale docente | <p>Docenti (Primaria): Boscu Longo Fabiana, Coculo Pierina, Frau Daniela, Mura Laura, Trudu Donatella, Lianas Roberta, Maxia M. Antonietta, Ruggeri Ruggero, Di Tizio Gabriella, Argiolas M. Silvia, specialista Pisu Michela.</p> <p>Docenti (Infanzia): Agus Francesca, Ascione Annalisa, Muroli Luisella, Ortu Sara, Sollai A. Rita, Pau Cinzia (assistente) Cugusi Vanessa (assistente).</p> |
| Personale A.T.A. | Sig.ra Argiolas Lucia, sig.ra Piras Stefanina, sig.ra Podda Rita, sig.ra Sollai Valentina, sig.ra Sollai Valeria |

Approvato dalla Direttrice

Data: 15/01/2021



Giovanna Maria Are